

FlashCard CopyStation

Schnelle Vervielfältigung fast aller mobilen Speichermedien

- ◆ **Komplettsystem (PC ohne Monitor) mit altec Kopiersoftware unter Windows XP Professional mit fünf vorkonfigurierten PC Card Laufwerken mit insgesamt 10 PC Card Slots**
- ◆ **Mobile USB CopyStation mit 2 PC Card Slots zum Anschluß an ein Notebook oder einen PC über USB 2.0; lauffähig unter Windows 2000 und XP; Staufach im Gehäuse für eine PC Card oder einen PC Card Adapter**
- ◆ **Leicht zu bedienende Software, die Images von Speichermedien erzeugt, schreibt und verifiziert; die Speicherkarten können DOS FAT formatiert werden**
- ◆ **PC Card kompatibel und für alle Speichermedien, die in einem PC Card Adapter betrieben werden können wie z. B. Compact-Flash Cards, SD Cards, MultiMediaCards, Microdrives, Memory Sticks oder xD-Cards**
- ◆ **Hohe Kopiergeschwindigkeiten (z. B. 6 Min. für 10 Compact-Flash Cards á 64 MByte)**



FlashCard CopyStation Mobile USB zum Anschluß an ein Notebook oder einen PC



Speichermedien, die in einem PC Card Adapter mit der FlashCard CopyStation programmiert werden können

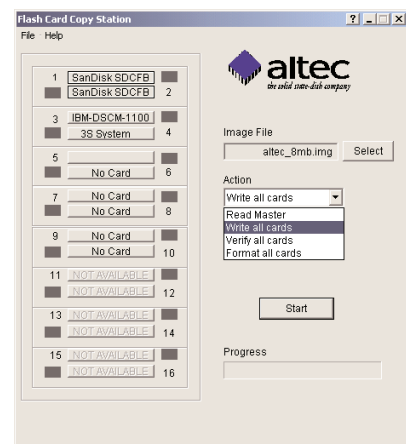


FlashCard CopyStation Komplettsystem

24 Monate Garantie



FlashCard CopyStation Mobile USB mit Staufach für eine PC Card oder einen PC Card Adapter



Bedienführung des Programmes in englisch

Technische Spezifikationen

Hardware Komplettsystem:

- Gehäuse: PC (ohne Monitor) mit 5 PC Card Laufwerken an einem IDE Multifunktionscontroller; mit Tastatur, Maus, CD-ROM, Festplatte, Grafikkarte und gängigen Schnittstellen
- PC Card Slots: insgesamt 10; 2 pro eingebautem PC Card Laufwerk

Hardware CopyStation Mobile USB:

- Gehäuse: PC Card Laufwerk in externem Ge-

- PC Card Slots: 2 Slots in externem Gehäuse
- **Umgebungsbedingungen:**
 - Luftfeuchtigkeit: 10% bis 90%, nicht kondensierend
 - Temperatur: 0° bis +60°C (operating)
0° bis +75°C (non-operating)

Software:

- Betriebssystem: Windows 2000 oder XP

FlashCard CopyStation	Art.-Nr.
Komplettsystem mit 10 Slots	31AL136
Mobile USB Version mit 2 Slots	31AL170

